

**Budowa drogi ekspresowej S19
na odcinku Nisko (węzeł "Zapacz" z węzłem) - węzeł Sokółów Małopolski Północ" (z węzłem)**

OUN - wariant I

PRZEKRÓJ GEOLOGICZNO-INŻYNIERSKI I - I

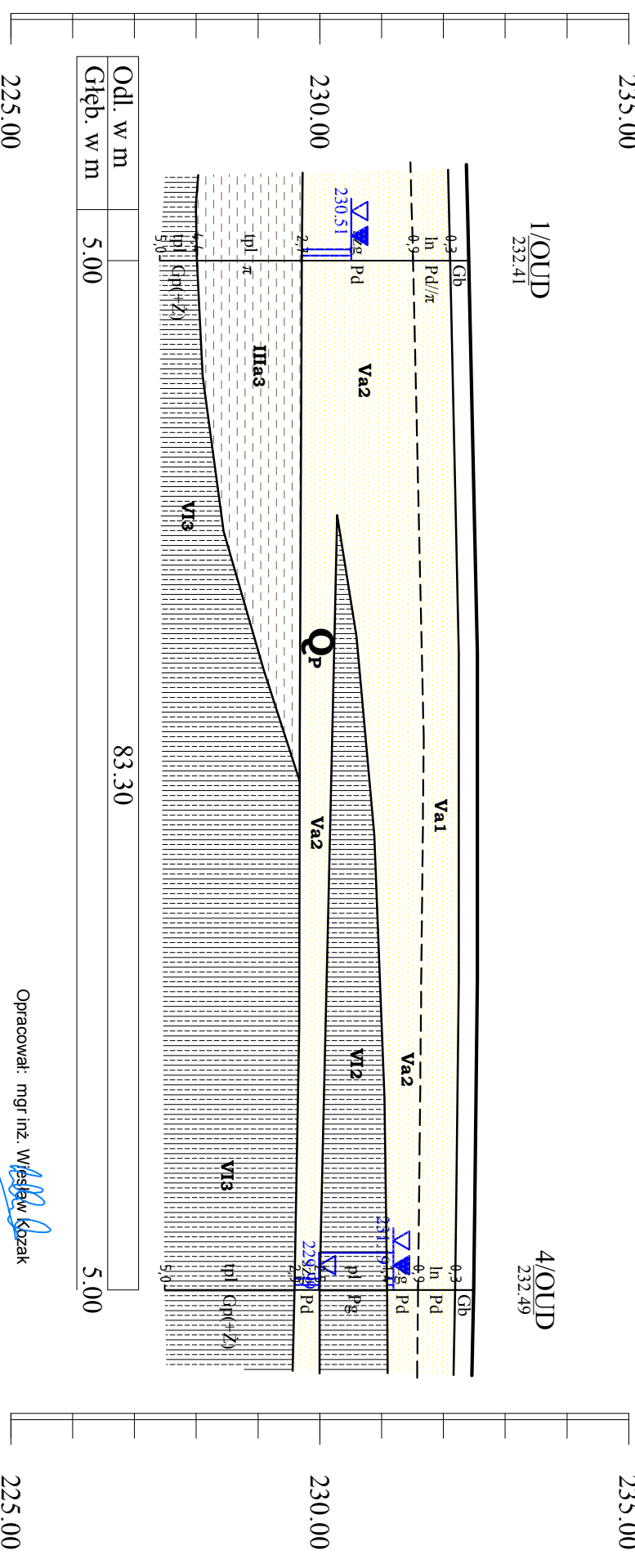
Skala: 1:500
1:100

Wysokość
w mpm
235.00

1/OUN
232.41

4/OUN
232.49

Wysokość
w mpm
235.00



Opracował: mgr inż. Wiesław Kozak



**Budowa drogi ekspresowej S19
na odcinku Nisko (węzeł "Zapacz" z węzłem) - węzeł Sokołów Małopolski Północ" (z węzłem)**

OUN - wariant I

PRZESKÓJ GEOLOGICZNO-INŻYNIERSKI II - II

Skala: 1:500
1:100

Wysokość
w mppm

235.00

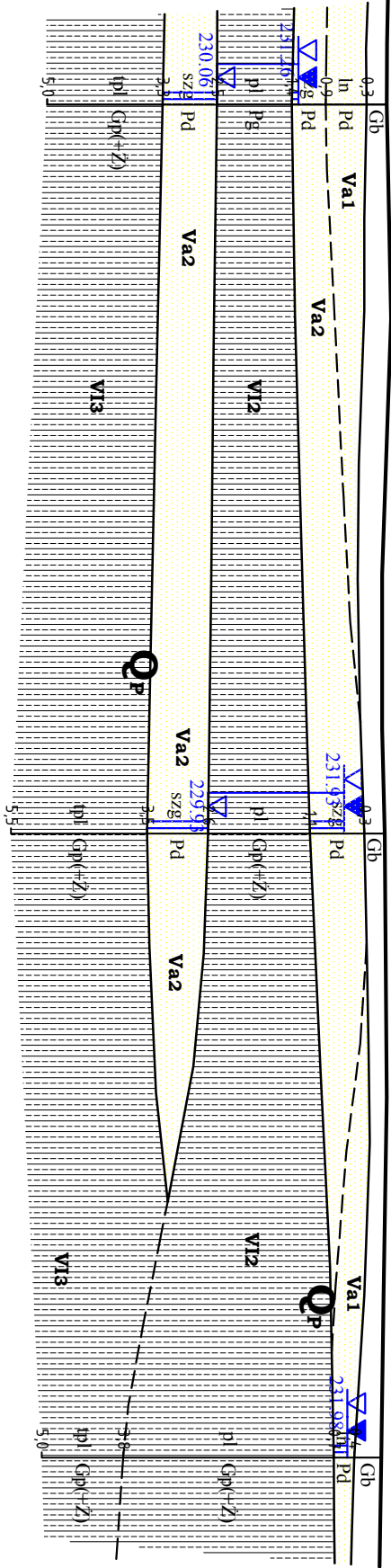
3/OUN
232.56

D180
232.53

5/OUN
232.48

Wysokość
w mppm

235.00



Odl. w m	53.60	45.90
Głęb. w m	5.00	5.00

225.00

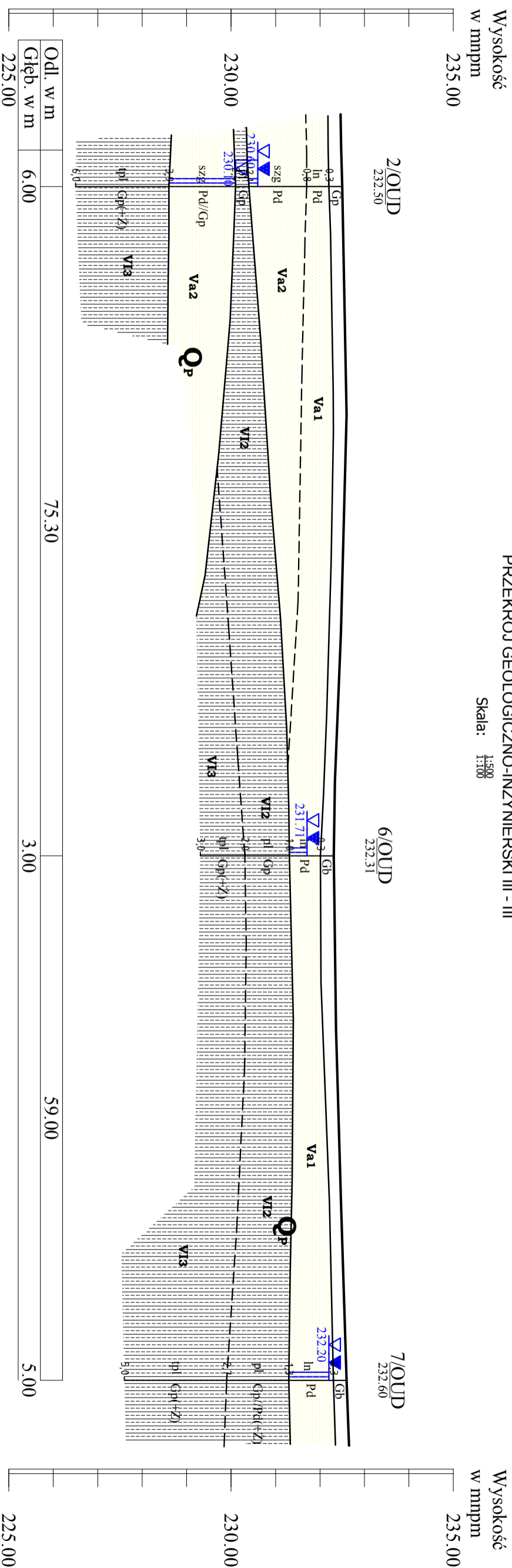
Opracował: mgr inż. Wiesław Kozak

225.00



OOD - variant I

PRZEMÓWY GEOLOGICZNO-INŻYNIERSKI III - IIII

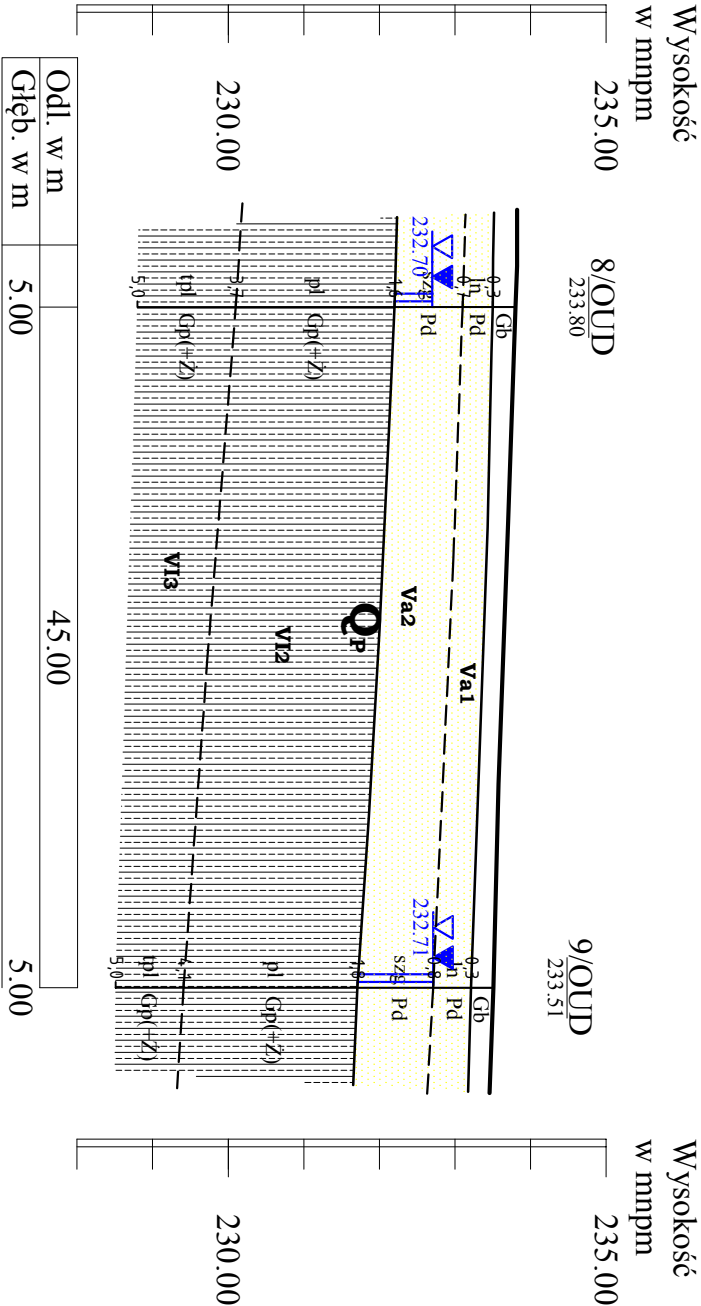
Skala: $\frac{1:500}{1:100}$ 

Budowa drogi ekspresowej S19 **na odcinku Nisko (węzeł "Zapacz" z węzłem) - węzeł Sokółów Małopolski Północ" (z węzłem)**

OUND - wariant II

PRZEKRÓJ GEOLOGICZNO-INŻYNIERSKI I - I

Skala: 1:500
1:100



Opracował: mgr inż. Wiesław Kozak

[Signature]



Wysokość
w mnpm

240.00

Budowa drogi ekspresowej S19

na odcinku Nisko (węzeł "Zapacz" z węzłem Sokołów Małopolski Północ" (z węzłem

OUN - wariant II

PRZESKROJ GEOLOGICZNO-INŻYNIERSKI II - II

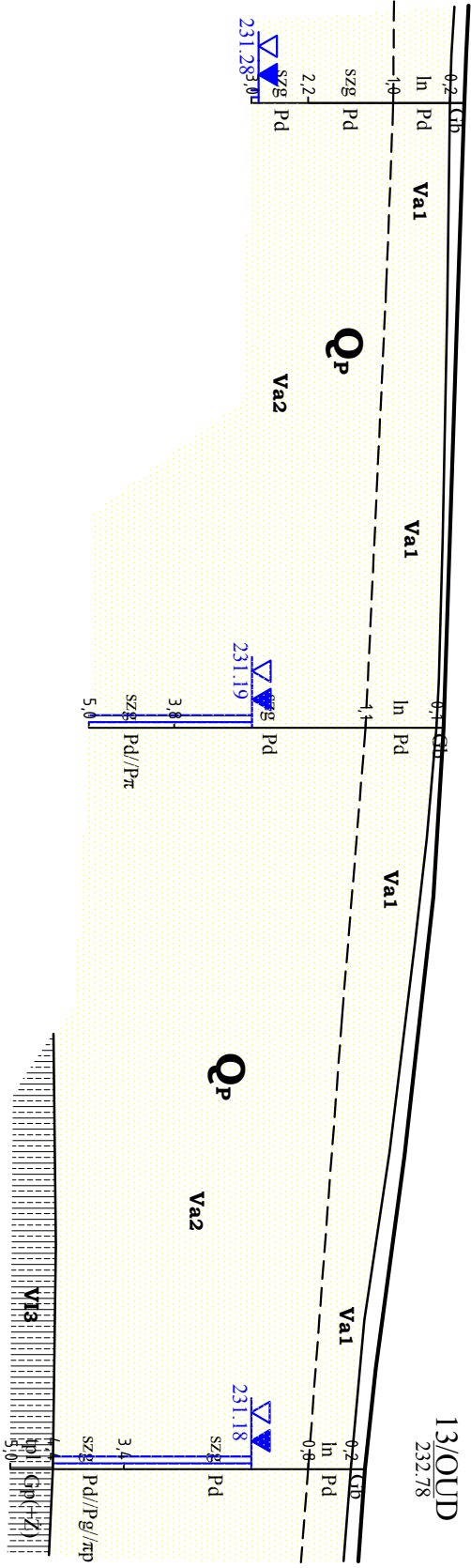
Skala: 1:500
1:100

235.00

11/OUN
234.18

12/OUN
233.89

13/OUN
232.78



Odł. w m	44.00	52.20
Głęb. w m	3.00	5.00

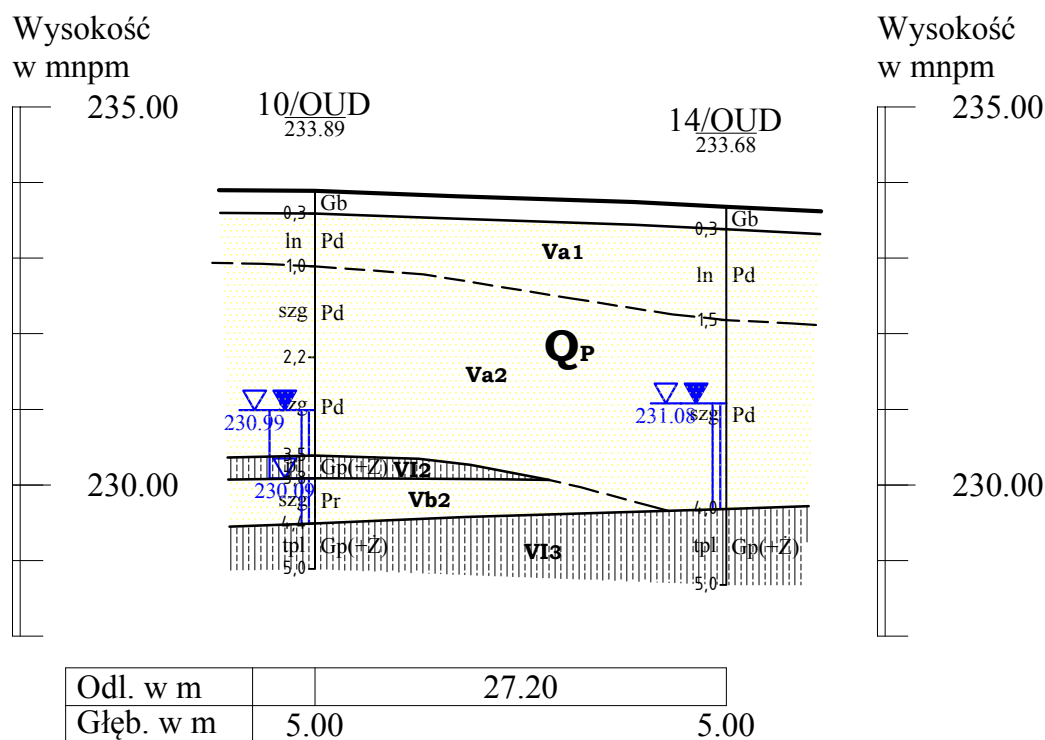
Opracował: mgr inż. Wiesław Kozak

[Signature]

**Budowa drogi ekspresowej S19
na odcinku Nisko (węzeł "Zapacz" z węzłem)
- węzeł Sokołów Małopolski Północ" (z węzłem)
ODU - wariant II**

PRZEKRÓJ GEOLOGICZNO-INŻYNIERSKI III - III

Skala: $\frac{1:500}{1:100}$



Opracował: mgr inż. Wiesław Kozak